



Autoévaluation de l'ED 397 Physique et Chimie des Matériaux

Fiche d'identité de l'ED 397

- Flux : Σ 238 (~ 80 / an)
- Etablissements : UPMC, PSL co-accrédité, CDF et CEA associés
 - Laboratoires : 20 (tutelles : UPMC, PSL, CEA, CNRS, St-Gobain...)
 - HDR : 144 (2017)
- Financements : ED, ASN, ASX, LABEX, DIM, ANR, ERC, CIFRE, CEA, ONERA...
- Budget : 23100 € (2015), 14760 € (2016)

Périmètre et place de l'ED en Ile de France

- Mots-clés «**physique, chimie, matériaux**» : ED 388 (Chimie physique et chimie analytique de Paris Centre), ED 417 (Sciences et ingénierie), ED 573 (Interfaces : approches interdisciplinaires), ED 564 (Physique en Ile de France), ED 571 (Sciences chimiques : molécules, matériaux, instrumentation et biosystèmes)
- ED 397 : "Materials Science" au sens anglo-saxon
- LABEX MATISSE

Fonctionnement de l'ED

- 1 Directeur, 1 gestionnaire, Bureau de l'ED (4 membres)
- Conseil de l'ED 397
- **Implication des Doctorants** : concours, Journées et Conseil de l'ED
- BAD, IFD, DFC, Collège Doctoral SU
- **Partenaires privilégiés** : laboratoires, LABEX MATISSE, industriels *via* CIFRE, région IDF
- **Chartes, arrêté du 25 mai 2016** → Règlement intérieur de l'ED 397

√ Recrutement

- Concours **ED 397**, Programme Doctoraux IPV et GP
- Autres AAP
- **Action à l'international : NANOMAT, PCAM, ITN THINFACE**
- **Co-tutelles**
- **Doctorats en temps partagé**

√ Accueil et suivi durant la thèse

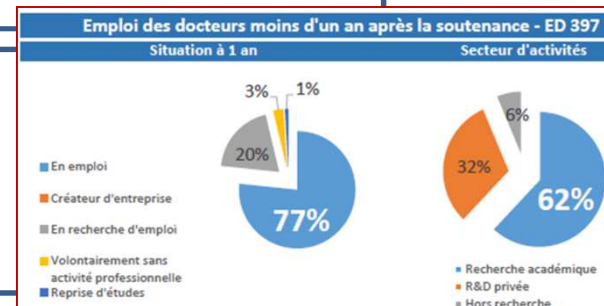
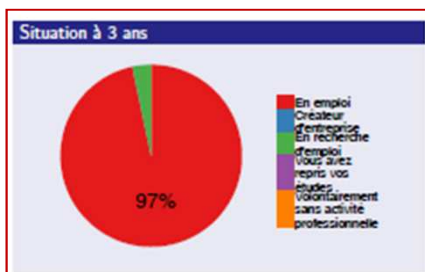
- Inscription à l'ED, Journée SU, Journées de l'ED 397
- Encadrement < 3 (94,6 %)
- **2 CST durant le Doctorat**
- **Gestion de la résolution de conflits**

√ Formation et animation

- Journées de l'ED
- **Forum Chimie Entreprises**
- **Participation à des actions : colloques, valorisation, éthique**
- Formations DFC / hors DFC

√ Soutenance et insertion professionnelle

- **Doctorat : 38, 5 mois ; Prolongation : financée**
- **Enquête Adoc Talent Management**



Analyse SWOT

Forces

- Adossement scientifique
- Excellence des candidatures pour les allocations doctorales de l'ED 397 et des programmes IPV et GP
- Nombreuses allocations CIFRE
- Gestionnaire remarquable
- Vie de l'ED 397

Faiblesses

- Nombre d'allocations attribuées à l'ED 397
- Absence du livret des formations
- ARE (correspondant à une allocation complète actuellement)

Opportunités

- Mutualisation des formations au niveau des ED de chimie
- Mise en place de formations pérennes en Ethique de la Science et en Valorisation
- Impact de la future Directrice de l'ED au niveau des actions internationales (entre autres)
- Rôle moteur des membres du Conseil de l'ED venant du monde socio-économique

Menaces

- Diminution forte des inscriptions à l'UPMC des Doctorants financés par des allocations CIFRE
- Inscriptions au niveau de PSL